

Notre environnement

La Résidence Les Rossignols est située à 30 km de Toulouse, dans le joli village de Saint-Lys.

Le bâtiment, d'architecture contemporaine, s'organise autour d'un patio central où les résidents aiment se promener ou se retrouver.

Installée dans un environnement calme et sécurisé, la résidence est également proche des commerces du centre-village.



Nos solutions d'accueil

Séjour permanent

Un accompagnement 24h/24 et 7j/7 dans un environnement adapté et sécurisé lorsque la prise en charge médicalisée est nécessaire.

Court séjour

Pour une convalescence, en sortie d'hospitalisation, un besoin ponctuel de repos ou pendant les vacances de vos proches...

Pour vous rendre à la résidence

- **En voiture**
À 30 km de Toulouse et de Blagnac
Possibilité de parking gratuit à disposition des visiteurs
- **En bus**
Depuis Toulouse, ligne 65 du réseau Arc-en-Ciel, arrêt "Saint-Lys Boulodrome" à 1,4 km de la résidence
Depuis Tournefeuille, ligne 116 du réseau Tisseo, arrêt "Saint-Lys Les Rossignol" à côté de la résidence
- **En train**
Gare de Toulouse à 32 km
- **En avion**
Aéroport de Toulouse-Blagnac à 29 km

Résidence Les Rossignols

1086 route de Saint-Thomas - 31470 Saint-Lys

Tél. : 05 61 91 70 80 - Fax : 05 61 91 57 43

rossignols-st-lys@domusvi.com

Retrouvez toute l'actualité de notre résidence sur

www.residencelesrossignols.com

0 800 145 819 Service & appel gratuits

L'offre DomusVi à proximité

- **Résidence seniors** (statut EHPA)
Les Terrasses de Mailheaux - Frouzins
Tél. : 05 62 87 29 28

Résidence médicalisée

Les Rossignols Saint-Lys



Document & photos non contractuels - Crédits photos : DR, Meero, Blacknegative - Mai 2020
Siège social : Saint-Lys Les Rossignols - 1 0816 route de Saint-Thomas - 31470 Saint-Lys - SAS au capital de 111 080 € - 823 462 502 RCS Nanterre - APE 8770A - Labus d'alcool est dangereux pour la santé, consommez avec modération - Ne pas fêter sur la voie publique.

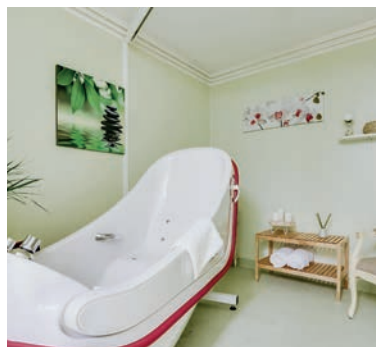


Domus 
En toute confiance



Un lieu conçu pour votre confort et votre bien-être

- **Un jardin aménagé** d'espaces de repos, d'un petit potager, d'un poulailler, d'un parcours thérapeutique avec barres d'appui et sentier pédestre adapté
- **Un grand patio** central fleuri, de belles terrasses, celle du 2^e étage offrant une jolie vue sur la campagne environnante
- **Des espaces intérieurs spacieux**, lumineux, une décoration soignée
- **Une petite bibliothèque**, des salons de télévision et de détente à l'ambiance cosy
- **Des chambres lumineuses** personnalisables avec salle de bains individuelle
- **Une salle de rééducation**, un espace multisensoriel, une balnéothérapie
- **Un salon de coiffure** et d'esthétique (voir tarifs affichés)
- **Les animaux de compagnie bienvenus** sous conditions
- **L'application FamilyVi qui favorise le lien** entre familles et résidents : un kiosque d'information, une boutique en ligne, une conciergerie



Nos atouts

- ♥ **Une résidence élégante** et confortable dans un environnement verdoyant
- ♥ **Un accompagnement en douceur** basé sur la **méthode Humanitude**
- ♥ **Une vie sociale dynamique**, une participation active à la vie du village, des activités et sorties variées et régulières

La restauration DomusVi

- **Des repas variés** et savoureux cuisinés sur place
- **Des fruits et légumes de saison** privilégiés
- **Des menus élaborés** par une diététicienne
- **Le respect des préférences** et régimes alimentaires
- **Le petit-déjeuner servi en chambre**, le déjeuner et le dîner au restaurant
- **Un restaurant** ouvert aux invités sur réservation
- **Des vins à la carte**

Des activités et animations à partager

- **Des animations** pour votre détente et susciter votre curiosité : jeux interactif sur la console Wii®, quiz historique ou culturel, relaxation...
- **Des activités divertissantes** : belote, couture, crêpes-party, création manuelle, jardinage...
- **Des ateliers à visée thérapeutique** : mémoire, gymnastique douce, médiation animale...
- **Des activités intergénérationnelles** avec les enfants de l'école Tabarly
- **Des sorties variées** : courses au marché, emplettes en ville pendant les soldes, cinéma, visites d'expositions...



L'accompagnement personnalisé DomusVi

- **Une entrée en résidence étudiée** avec vous et vos proches
- **Une écoute attentive** pour déterminer votre projet de soin
- **Une attention permanente** à votre bien-être
- **Un dialogue favorisé** avec vos proches
- **Une équipe formée et qualifiée** à votre écoute, des professionnels libéraux peuvent compléter la prise en charge